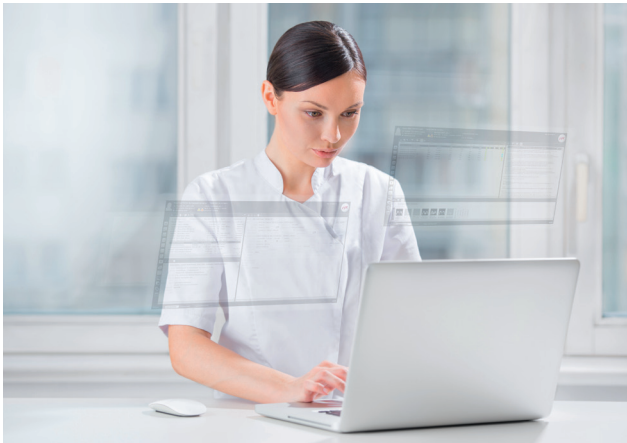


ANWENDERFREUNDLICHKEIT TRIFFT MOBILITÄT - NEXUS AUF DER CONHIT

Auf der conhIT in Berlin vom 14. - 16. April 2015 stellt NEXUS unter dem Credo „Anwenderfreundlichkeit trifft Mobilität“ die neuen Software-Highlights vor. Auf dem Messestand C-103 in Halle 2.2 präsentiert NEXUS innovative und nachhaltige Softwarelösungen, die es den Anwendern ermöglichen, mit nur wenigen Klicks eine spürbare Erleichterung in der Informationsbeschaffung oder der medizinischen Dokumentation zu erzielen.



Ärzte, Pflegende, aber auch Patienten erwarten für ihre Arbeit und zur Genesung mehr Unterstützung durch moderne Informationssysteme. NEXUS zeigt auf der conhIT 2015 eine Reihe von Funktionserweiterungen und neu entwickelte Zusatzmodule, wie z.B. das mobile Gesamtkonzept für NEXUS-Softwarelösungen, neue Serviceangebote, ein vollständig überarbeitetes Bedienkonzept für das NEXUS / KIS und erweiterte Module in der Spezialdiagnostik. Die neue Generation klinischer Informationssysteme erfüllt viele Anforderungen, welche die Praxis verlangt.

conhIT-Highlights:

NEXUS / MOBILE

NEXUS hat ein mobiles Gesamtkonzept für das NEXUS / KIS entwickelt, das weit über die reine App-Entwicklung hinausgeht. Geräteverwaltung, App-Überwachung, gesicherte Kommunikation und die KIS-Integration werden in einem geschlossenen System angeboten und ermöglichen den gezielten Ausbau der mobilen Kommunikation.

NEXUS / KIS: One-Click to Information

NEXUS / KIS steht für ein modernes, auf die Benutzer fokussiertes klinisches Informationssystem und unterstützt den gesamten administrativen und den medizinisch-pflegerischen Bereich der Klinik. Das KIS von NEXUS integriert auch alle Lösungen für diagnostische Spezialabteilungen, wie z.B. die Endoskopie, die Radioonkologie oder die Software zur Überwachung der Instrumenten-Sterilisation.

NEXUS / GEBURTSHILFE: Gynäkologische und geburtshilfliche Software

Eine Geburtshilfe-Software mit kompletter Dokumentation vom ersten Tag der Schwangerschaft bis zur Entlassung aus der Geburtsklinik. Das Modul ist als eigenständige Lösung oder im NEXUS / KIS integriert im Einsatz.

DAS NEUE NEXUS / RIS / PACS: Effizienzsprung in der Radiologie

Die neue NEXUS-Radiologie-Lösung – eine integrierte RIS / PACS-Anwendung – ist anwenderfreundlich, extrem Zeitsparend und vollständig auf die Arbeitsprozesse in Radiologien abgestimmt.

NEXUS / MEDIKATION: Sicherheit in der Medikamentenvergabe

Der Medikationsprozess ist einer der wesentlichen Klinikprozesse und wird durch NEXUS / MEDIKATION umfänglich unterstützt: Verordnen, Prüfen, Bereitstellen, Kontrollieren. Das Modul ist im NEXUS / KIS integriert und bietet eine berufsübergreifende Sicht auf die Medikation eines Patienten.

NEXUS / PDMS: Das integrierte Intensiv-Modul

Das NEXUS / PDMS ist eine im KIS komplett integrierte Intensivpflegelösung mit allen Funktionen, die auf der Intensivabteilung benötigt werden.

NEXUS / STERILISATION: Hygieneprozesse in den Fokus stellen

NEXUS hat mit NEXUS / SPM eine Lösung entwickelt, die den kompletten Ablauf der Sterilgutversorgung unterstützt und damit einen wesentlichen Beitrag zur gesicherten Hygiene im Krankenhaus leistet. Voll integriert in den OP-Prozess stellt NEXUS / STERILISATION eine lückenlose Dokumentation des Sterilgutprozesses sicher.

NEXUS / REHA: Die Komplettlösung von der Aufnahme bis zur Entlassung

NEXUS / REHA unterstützt den gesamten Behandlungsverlauf eines Rehabilitationsaufenthaltes. Eine enge Vernetzung der medizinisch therapeutischen und der administrativen Prozesse ist ein Kernelement der Lösung.

NEXUS AG
Halle 2.2
Stand C-103



ÜBER NEXUS AG

Die NEXUS AG ist ein auf eHealth-Lösungen spezialisiertes Softwareunternehmen. NEXUS-Lösungen helfen Krankenhäusern, Psychiatrien und Rehabilitations-Einrichtungen ihre Patienten effizienter und sicherer zu behandeln. Mit über 700 Mitarbeitern entwickelt NEXUS Lösungen für ca. 180.000 Anwender in 23 Ländern.