



# ***what's next?***

**KHZG und digitale Prozesse im Gesundheitswesen**

**21.–22. April 2021**



## Sehr geehrte Damen und Herren,

NEXUS steht für digitale Prozesse im Gesundheitswesen – mit dem Krankenhauszukunftsgesetz und vor dem Hintergrund der anhaltenden Pandemie wurden die Vorteile der Digitalisierung ganz nach oben auf die gesellschaftliche Agenda gebracht! Aber was bedeutet das in der Praxis? Wie stellen Sie sich am besten auf, um den täglichen Herausforderungen in der Einführung, Umsetzung und im Betrieb neuer (geförderter) IT-Verfahren bestmöglich zu begegnen?

Diesen Fragen gehen wir im Rahmen einer zweitägigen Veranstaltung auf den Grund – mit vielen spannenden Vorträgen und Networking-Angeboten rund um Lösungsansätze, Innovationen und Visionen, ganz bequem von Ihrem Schreibtisch aus.

Ihr ONE / NEXUS-Team

## Format der Veranstaltung

Während unserer zweitägigen Veranstaltung werden zeitgleich bis zu drei verschiedene LIVE-Streams zu den einzelnen Förderthemen stattfinden. Zusätzlich dazu wird es die Möglichkeit geben, sich zwischen den Vorträgen in Breakout-Sessions einzuwählen. Insgesamt haben hier bis zu 8 Teilnehmer\*innen die Chance mit unseren Expert\*innen in kleiner Runde in Kontakt zu treten.

## Networking

Neben den Programmpunkten können Teilnehmer\*innen untereinander Einzelgespräche per Videocall oder Chat führen. Auch hier können die Teilnehmer unsere Expert\*innen kontaktieren und individuelle Fragen klären.

## Zielgruppe

Die Veranstaltung richtet sich an Mitarbeiter\*innen und Geschäftsführer\*innen von Einrichtungen im Gesundheitswesen, wie Krankenhäuser, Praxen oder Labore.

Privatpersonen sind von einer Teilnahme an der Veranstaltung ausgeschlossen.

## Unsere KHZG-Fokusthemen

- + Patientenportale
- + Pflege- und Behandlungsdokumentation
- + Entscheidungsunterstützungssysteme
- + Medikationsmanagement
- + Telemedizin
- + IT-Sicherheit
- + Interoperabilität, Standardisierung & Qualitätsmanagement

## Anmeldung

- + Die Anmeldung erfolgt online auf unserer Website <https://event.nexus-ag.de/> [CLICK ME]
- + Anmeldeschluss ist der **20. April**

## Technische Voraussetzungen

- + Für die Teilnahme sind eine gute Internetverbindung und ein internetfähiges Endgerät notwendig.
- + Für die Tonübertragung sind Lautsprecher und ein Mikrofon oder ein Headset erforderlich.
- + Für die Kameraübertragung benutzen Sie bitte eine Webcam oder die Frontkamera Ihres internetfähigen Endgerätes.

# Die NEXUS-Gruppe stellt sich vor

## NEXUS AG

Die NEXUS AG entwickelt und vertreibt Softwarelösungen für den Gesundheitsmarkt. NEXUS steht für intuitiv zu bedienende Softwarelösungen, die unsere Anwender konsequent in den Mittelpunkt stellen. Unser Ziel: Die unterschiedlichen Berufsgruppen in Gesundheitseinrichtungen, von Ärztinnen und Ärzten über die Pflege bis zur Verwaltung, in ihren täglichen Arbeitsprozessen optimal unterstützen und entlasten.



## NEXUS / CHILI

NEXUS / CHILI bietet maßgeschneiderte Lösungen für die Einsatzbereiche RIS, PACS, Teleradiologie und Telemedizin. Die intelligenten Lösungen unterstützen Sie in der Radiologie und anderen bildverarbeitenden Fachgebieten, wie z. B. Kardiologie oder Pathologie und decken dabei das gesamte Spektrum der medizinischen multimedialen Kommunikation, Speicherung und Befundung ab.



## NEXUS / MARABU

Informationen sicher archivieren, zentral verwalten und allen Anwendern – intern wie extern – bedarfsgerecht zur Verfügung stellen: Darum kümmert sich NEXUS / MARABU als Experte für das Enterprise Content Management im Gesundheitswesen. Das Ziel ist die bestmögliche Unterstützung der dokumentenbezogenen Prozesse, um Anwendern mehr Zeit für ihre eigentliche Arbeit zu schenken.



## NEXUS / SWISSLAB

NEXUS / SWISSLAB ist der Experte für Laborinformationssysteme. Mit unserem LIS und dem Order Communication System LAURIS – die Verbindung von Behandlungsort, Krankenhausstationen und Einsendern – bieten wir Systemlösungen für moderne, medizinische Großlabore und generieren täglich mehr als 350.000 Laborbefunde in ganz Europa.



## astrai

Ein Erfahrungsschatz von nahezu 30 Jahren steht hinter den Systemen, die astrai Gynäkolog\*innen und Geburtshelfer\*innen zur Optimierung ihrer Arbeit anbietet. Neben der Ultraschalldiagnostik unterstützen unsere Produkte die Erfassung und Verwaltung aller Daten von Patientinnen und Patienten sowie die Durchführung und Auswertung wissenschaftlicher Studien.



## E&L

E&L medical systems GmbH ist ein deutschlandweit führender Softwareanbieter in der medizinischen Bild- und Befunddokumentation. Mit der flexiblen und klinikweiten Lösung Clinic WinData, dem klinikweiten Befundsystem für alle Fachbereiche, blicken wir auf 25 Jahre Erfahrung zurück.



## ifa systems AG

Seit über 30 Jahren spezialisiert auf die Digitalisierung der Ophthalmologie! Unsere Facharztsoftware ist exakt auf die Bedürfnisse einer Augenärztin oder eines Augenarztes ausgerichtet und erlaubt es, alle Abläufe und Prozesse in einer Klinik digital abzubilden. Darüber hinaus bietet „ifa Lion“ zahlreiche Schnittstellen für eine nahtlose Integration aller ophthalmologischen Diagnosegeräte und -systeme.



21. APRIL 2021

Stream 1

# Patientenportale & Telemedizin

Patient\*innen im Fokus! Wie kann die Gesundheitseinrichtung Patientinnen und Patienten vor, während und nach der Behandlung ideal informieren und betreuen? Wie kann die Telemedizin Patient\*innen und Expert\*innen verbinden?

09:00

## DIE DIGITALE PATIENTENBEGLEITUNG

Gemeinsam die beste Behandlung ermöglichen: Patient Empowerment und digitale Patientenbegleitung vor, während und nach der Behandlung.

Tobias Schlecht, NEXUS Deutschland

09:45

## DIGITALISIERUNG DER KOMMUNIKATION ZWISCHEN PATIENTEN UND KLINIK IN DER OPHTHALMOLOGIE

Gewinnen Sie mehr Zeit für Ihre Patienten: Wir zeigen Ihnen, wie Sie zukünftig notwendige Kommunikationsströme zwischen Augenklinik, niedergelassenen Kollegen und Patienten digitalisieren.

Thomas Forst, ifa systems AG

10:30

## DIGITALE EINSENDER- UND PATIENTENKOMMUNIKATION MIT KHZG-FÖRDERUNG

Elektronische Anforderung und Unterstützung des Einsenders bei klinischen Fragestellungen sind zentraler Punkt für ein Order Entry System. Gute Benutzerführung und zeitnahe sichere Bereitstellung der Befunde und Resultate erhöhen die diagnostische Qualität.

Guido Hetmainczyk, NEXUS / SWISSLAB

12:45

## INTERSEKTORALER DATENAUSTAUSCH

Telemedizinische Netzwerke: Von der Erfassung, Verwaltung und Ansicht von Patientendaten und medizinischen Bildern über klinische Studien bis hin zur Rekrutierung internationaler Patient\*innen.

Dr. Uwe Engelmann, NEXUS / CHILI

13:30

## DIGITALE PATHOLOGIE ÜBER STANDORTGRENZEN HINWEG

Die Digitalisierung der Labor- und Befundprozesse steht im Fokus der heutigen Zeit. Wie können die Vorteile der virtuellen Mikroskopie unabhängig vom Einsatzort genutzt werden? Und wie verändert die digitale Pathologie den Arbeitsprozess im Institut?

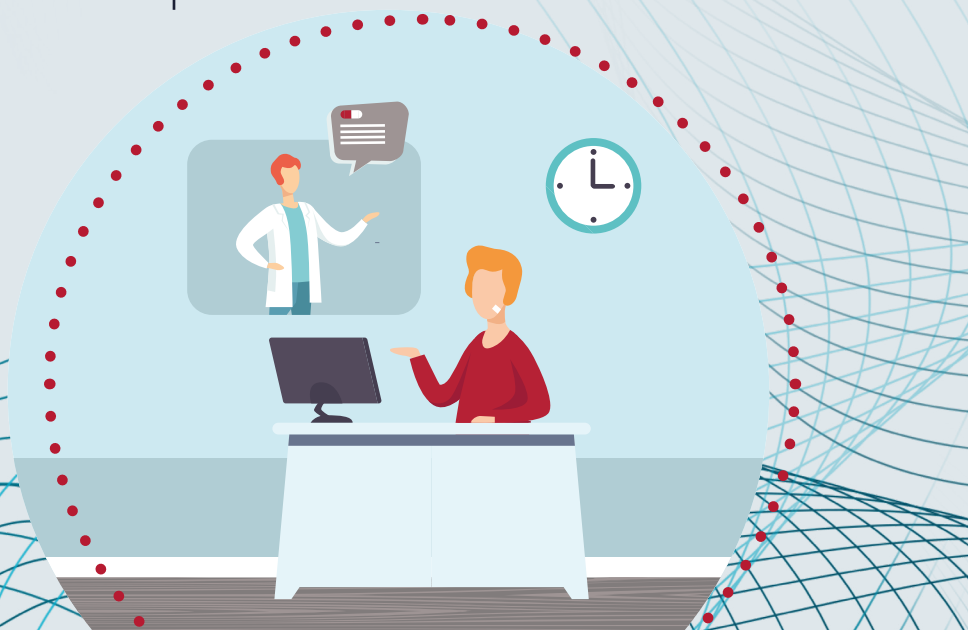
Rainer Doert, Arnd Liman, NEXUS / DIS

14:15

## KHZG-GEFÖRDERTE KOMMUNIKATION ZWISCHEN MEDIZINISCHEN EINRICHTUNGEN

Ortsunabhängiger Datenaustausch, Telekonsile und Übertragung von DICOM-Bilddaten: Schnell und sicher kommunizieren im bundesweit größten Telemedizin-Netzwerk – jetzt auch per Messenger.

Michael Neske, NEXUS Deutschland



21. APRIL 2021  
Stream 2

# Pflege- & Behandlungsdokumentation

Dokumentation im Schnellverfahren! Wie kann ich die Dokumentation der Pflege und Behandlung bequem und schnell vornehmen?

09:45

## ABTEILUNGSÜBERGREIFENDE ZUSAMMENARBEIT MIT NEXUS / PDMS UND NEXUS / STATIONSKURVE

Die Dokumentationsqualität verbessern? Abläufe standardisieren? Mit der digitalen Patientenkurve für alle(s) – vom Schockraum über die Intensivversorgung auf die Normalstation.

Andy Schönfelder, NEXUS / DIS

10:30

## DIGITALE LEISTUNGSANFORDERUNG – SMART UND MOBIL

Schnell, strukturiert und unmissverständlich – die Vorteile eines digitalen Leistungsanforderungsprozesses liegen auf der Hand. Was braucht es noch? Strukturierte Anforderungen, die auch mobil verfügbar sind, bieten den Komfort, den unsere Anwender aus ihrem Alltag gewohnt sind.

Dennis Vogel, Robert Jokiel, NEXUS Deutschland

12:00

## OP UND AEMP OPTIMAL VERZAHNEN

Die bedarfsgerechte Versorgung des OPs mit Medizinprodukten erfordert ein leistungsfähiges Logistiksystem. Mit dem Umstieg auf die fallbezogene Versorgung wird eine hohe Standardisierung der für einen Eingriff benötigten Ressourcen und damit eine höhere Effizienz erreicht.

Jens Witt, Dirk Hübner, NEXUS / IPS



# 21. APRIL 2021

## Stream 3

# IT-Sicherheit

Sicher vernetzt! Wie können die Sicherheit von Patientinnen und Patienten, Behandlungseffektivität und Funktionsfähigkeit der Gesundheitseinrichtung sichergestellt werden? Ein Blick auf die IT-Sicherheit.

09:00

### IT-SECURITY MADE BY NEXUS: ASSET- UND INCIDENT-MANAGEMENT MIT KHZG-FÖRDERUNG

Das IT-Infrastruktur- und Workplace-Management stellt eine wesentliche Grundlage zum sicheren IT-Betrieb dar. Besonders ist das integrierte Workplace-Management und das Incident-Management. Alles in einer schlanken und für Krankenhäuser idealen Anwendung.  
Yvonne Schiebel, Stefan Berg, NEXUS / CLOUD IT

10:30

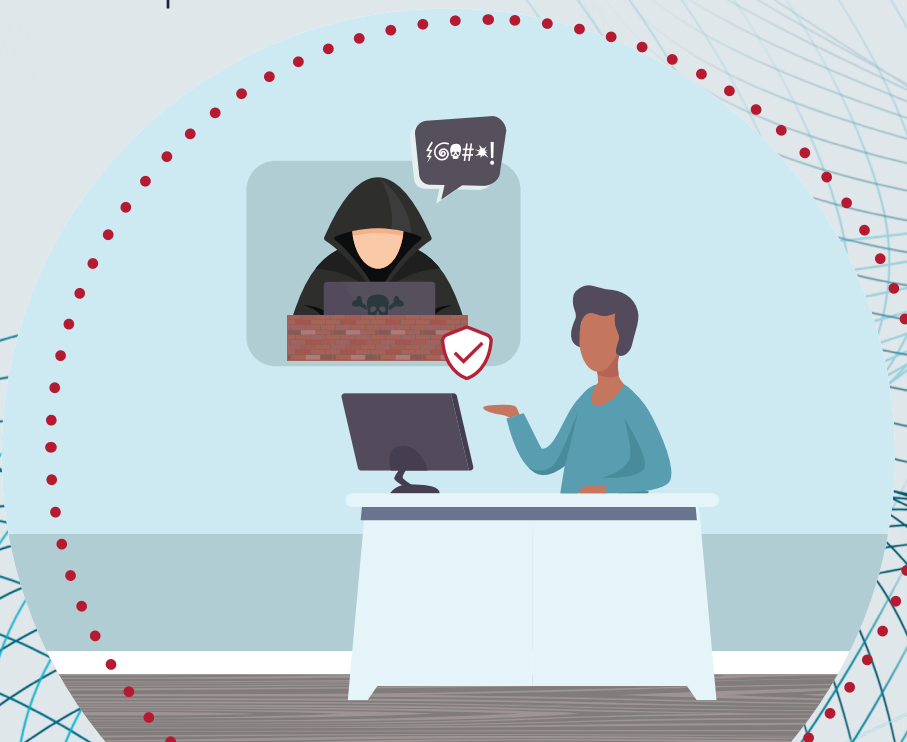
### ABSICHERUNG VON PORTALLÖSUNGEN

Sicherer Datenaustausch bei intersektoraler Kommunikation und digitaler Patientenbegleitung.  
Dr. Heiko Münch, NEXUS / CHILI

11:15

### ISMS – INFORMATIONSSICHERHEIT IM FOKUS

IT-Sicherheit bedeutet auch die nachhaltige organisatorische Verankerung der entsprechenden Maßnahmen. Wie kann ein schlankes und effizientes Informationssicherheitsmanagement-System (ISMS) aussehen?  
Marco Moro, Tobias Polle, NEXUS Deutschland





22. APRIL 2021

Stream 1

# Entscheidungs- unterstützungssysteme & Medikationsmanagement

Diagnostik einfach und modern!  
Wie können Ärztinnen und Ärzte  
in der Diagnostik und Medikation  
unterstützt und entlastet werden?

09:45

## DER INTEGRIERTE MEDIKATIONSPROZESS – VON DER VERORDNUNG BIS ZUR VERGABE

Wie kann der Medikationsprozess klinikweit und berufsgruppenübergreifend gesteuert und optimiert werden? Unsere Ansätze zu Closed Loop Medication, AMTS und Entscheidungsunterstützung.

Susanne Büge, NEXUS AG

10:30

## QUO VADIS MDR? DECISION SUPPORT / ENTSCHEIDUNGSUNTERSTÜTZUNG IN DER THERAPIE UND DIAGNOSE IM RECHTLICHEN KORSETT DER MDR MEISTERN

Wie kann man die Herausforderungen der MDR optimal meistern? Welchen Aspekten muss man besondere Aufmerksamkeit widmen? Und wie kann man sich daraus einen entscheidenden Vorteil in der Patientenversorgung sichern?

Kevin Küssner, E&L

11:15

## WELCHEN STELLENWERT NIMMT MEDIZINIS- SCHE TERMINOLOGIE BEI DER ENTSCHEI- DUNGSUNTERSTÜTZUNG EIN?

Am Beispiel pneumologischer Befundung wird deutlich, wie medizinische Terminologie die ärztliche Entscheidungsfindung in der Diagnostik heute und in Zukunft unterstützt.

Björn Bötticher, E&L

12:45

## DIGITALE PATHOLOGIE – DER WEG ZUR BILDANALYSE

Einen Objektträger-Scanner kaufen und loslegen? Wir zeigen Ihnen ein Lösungskonzept und was zur Nutzung von Bildanalyseverfahren in der Pathologie unbedingt beachtet werden muss.

Arnd Liman, NEXUS / DIS

13:30

## EVIDENZBASIERTE ENTSCHEIDUNGSUNTER- STÜTZUNG IN DER GEBURTSHILFE UND GYNÄKOLOGIE

Strukturierte Workflows, dynamische Eingabemasken, standardisierte Terminologie und künstliche Intelligenz. Was sind die Voraussetzungen für eine evidenzbasierte Entscheidungsunterstützung?

Dr. Uwe Hannemann, E&L

Cornelia Neuendorf, David Stucki, astraira

14:15

## KREIßSAAL DER ZUKUNFT

NEXUS Geburtshilfe als Entscheidungsunterstützungssystem im Kreißsaal.

Andrea Stegmann, NEXUS / DIS



22. APRIL 2021

Stream 2

# Interoperabilität, Standardisierung & Qualitätsmanagement

Auf den Punkt gebracht!  
Welche Fallstricke sind  
bei der Interoperabilität  
und Standardisierung zu  
beachten? Wie ist effizientes  
Qualitätsmanagement in der  
Gesundheitseinrichtung möglich?

09:45

## ZENTRALE VERBESSERUNG DER LIS- VERBINDUNGEN ZU DEN LABORGERÄTEN UND BEIM SCHNITTSTELLENMONITORING

Effiziente und sichere Nutzung der Kommunikationsplattform für Laborautomation und Schnittstellen. Eine innovative Technologie und eine neue Herangehensweise ermöglichen Zeitgewinne bei gleichzeitig höherer Sicherheit und komfortabler Bedienung.

Manfred Treumann, NEXUS / SWISSLAB  
Peter Sachs, NEXUS / DIS

10:30

## LABORKOMMUNIKATION ON FHIR – GAINS AND PAINS

Die Zukunft der Laborkommunikation ist fest mit dem FHIR-Standard verbunden. Wir berichten von einem abgeschlossenen Pilotprojekt und diskutieren fachbereichsspezifische Profile, aktuelle Marktentwicklungen und technologische Chancen.

Dominik Krienelke, NEXUS / SWISSLAB  
Sebastian Kolbe, NEXUS / IPS

11:15

## VOM DATENGRAB ZUR WISSENSBASIS: IST DER FHIR-STORE DAS BESSERE ARCHIV?

Wie erschließen zukunftsorientierte Gesundheitseinrichtungen den Datenschatz in ihren Archiven? Revisionsichere Speicherung, granulare Datenhaltung und moderne Kommunikationsstandards zu einer Informationsbasis vereint.

Thomas Lichtenberg, NEXUS / MARABU

12:00

## ANBINDUNG DER KLINIK-IT AN DIE ePA DER TELEMATIKINFRASTRUKTUR

Alle sprechen von der ePA. Aber wie kommen die Daten aus den Primärsystemen in die ePA? Unsere Lösung fungiert als Brücke zwischen Ihrer Klinik-IT und der ePA der Kostenträger.

Sascha Lenk, Marco Strauch, NEXUS / MARABU

13:30

## MOBILES QUALITÄTSMANAGEMENT FÜR LABOREINSENDER

„Quality in – Quality out“ ist das Schlagwort für die Verlängerung des Qualitätsmanagements bis zum Laboreinsender. Mit Apps für mobile Geräte kann dieser Prozess optimal unterstützt und vom Labor gesteuert werden.

Carolin Sadrozinski, NEXUS / SWISSLAB

14:15

## MIT OPTIMALEM RISIKOMANAGEMENT SMART DURCH DAS AUDIT – QUALITÄTSMANAGEMENT IM JAHR 2021

Die Anforderungen an ein zukunftsorientiertes Qualitätsmanagement sind klar umrissen: Integrationsfähigkeit und Prozessorientierung stehen an erster Stelle. So werden Audits zum Selbstläufer.

Clas Clasen, NEXUS QM





# AGENDA AUF EINEN BLICK

MITTWOCH, 21.04.2021

DONNERSTAG, 22.04.2021

Patientenportale & Telemedizin	Pflege- & Behandlungsdokumentation	IT-Sicherheit	Entscheidungsunterstützungssysteme & Medikationsmanagement	Interoperabilität, Standardisierung & Qualitätsmanagement
Die digitale Patientenbegleitung 9:00 Uhr NEXUS Deutschland		IT Security made by NEXUS: Asset- und Incident-Management mit KHZG-Förderung 9:00 Uhr NEXUS / CLOUD IT		
Digitalisierung der Kommunikation zwischen Patienten und Klinik in der Ophthalmologie 09:45 Uhr ifa systems AG	Abteilungsübergreifende Zusammenarbeit mit NEXUS / PDMS und NEXUS / STATIONSKURVE 9:45 Uhr NEXUS / DIS		Der integrierte Medikationsprozess – von der Verordnung bis zur Vergabe 09:45 Uhr NEXUS / AG	Zentrale Verbesserung der LIS-Verbindungen zu den Laborgeräten und beim Schnittstellenmonitoring 9:45 Uhr NEXUS / SWISSLAB + NEXUS / DIS
Digitale Einsender- und Patientenkommunikation mit KHZG-Förderung 10:30 Uhr NEXUS / SWISSLAB	Digitale Leistungsanforderung – smart und mobil 10:30 Uhr NEXUS Deutschland	Absicherung von Portallösungen 10:30 Uhr NEXUS / CHILI	QUO VADIS MDR? Decision Support / Entscheidungsunterstützung in der Therapie und Diagnose 10:30 Uhr E&L	Laborkommunikation on FHIR – Gains and Pains 10:30 Uhr NEXUS / SWISSLAB + NEXUS / IPS
		ISMS - Informationssicherheit im Fokus 11:15 Uhr NEXUS Deutschland	Welchen Stellenwert nimmt medizinische Terminologie bei der Entscheidungsunterstützung ein? 11:15 Uhr E&L	Vom Datengrab zur Wissensbasis: Ist der FHIR-Store das bessere Archiv? 11:15 Uhr NEXUS / MARABU
	OP und AEMP optimal verzahnen 12:00 Uhr NEXUS / IPS			Anbindung der Klinik-IT an die ePA der Telematikinfrastruktur 12:00 Uhr NEXUS / MARABU
Intersektoraler Datenaustausch 12:45 Uhr NEXUS / CHILI			Digitale Pathologie - der Weg zur Bildanalyse 12:45 Uhr NEXUS / DIS	
Digitale Pathologie über Standortgrenzen hinweg 13:30 Uhr NEXUS / DIS			Evidenzbasierte Entscheidungsunterstützung in der Geburtshilfe und Gynäkologie 13:30 Uhr E&L + astraia	Mobiles Qualitätsmanagement für Laboreinsender 13:30 Uhr NEXUS / SWISSLAB
KHZG-geförderte Kommunikation zwischen medizinischen Einrichtungen 14:15 Uhr NEXUS Deutschland			Kreißsaal der Zukunft 14:15 Uhr NEXUS / DIS	Mit optimalem Risikomanagement smart durch das Audit – Qualitätsmanagement im Jahr 2021 14:15 Uhr NEXUS / QM

# BREAKOUT-SESSIONS

Mittwoch, 21.04.2021

ASSET- & INCIDENT-  
MANAGEMENT

9:45 Uhr

NEXUS / CLOUD IT

OPHTHALMOLOGIE

10:30 Uhr

ifa systems AG

RADIOLOGIE

11:15 Uhr

NEXUS / CHILI

ISMS

12:00 Uhr

NEXUS / QM

PATHOLOGIE

14:15 Uhr

NEXUS / PATHOLOGIE

Donnerstag, 22.04.2021

KIS

10:30 Uhr

NEXUS Deutschland

SPEZIALBEFUNDUNG

12:00 Uhr

E&L

ARCHIVIERUNG

12:45 Uhr

NEXUS / MARABU

LABOR

14:15 Uhr

NEXUS / SWISSLAB

GEBURTSHILFE UND  
GYNÄKOLOGIE

15:00 Uhr

astraia + NEXUS

QUALITÄTSMANAGEMENT

15:00 Uhr

NEXUS / QM