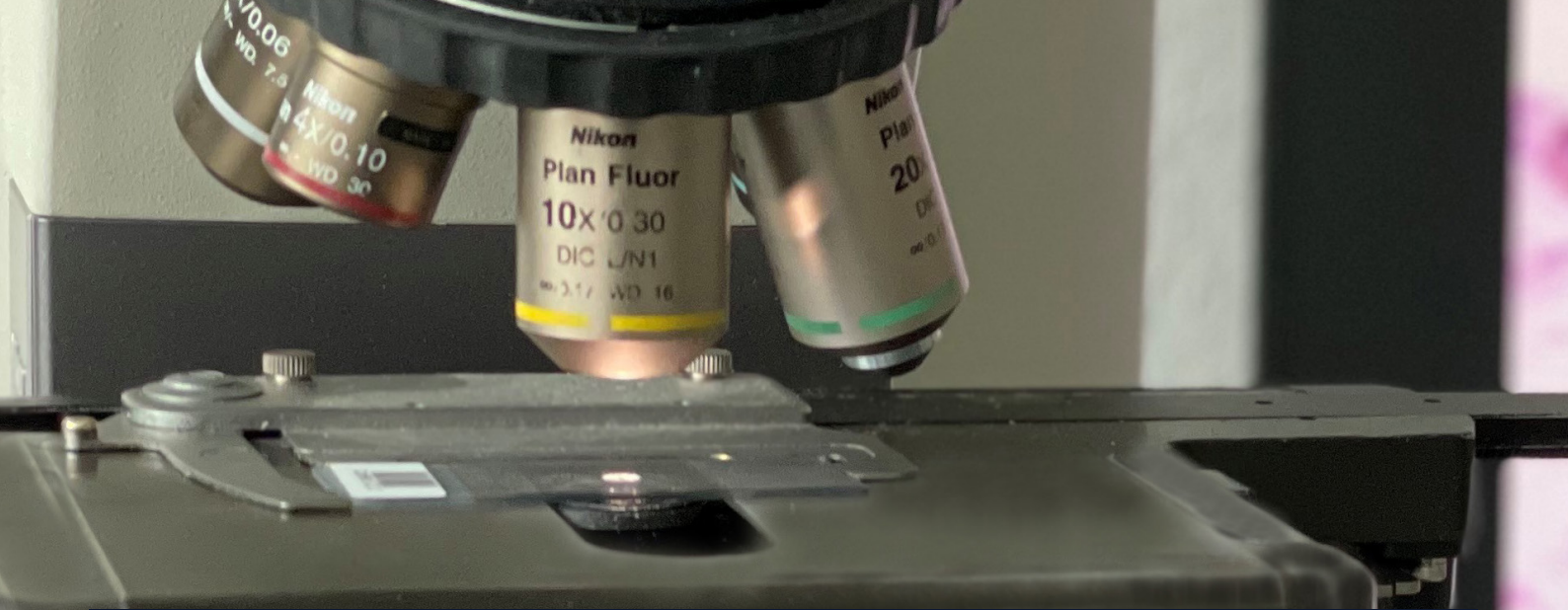




NEXUS / ZYTOLOGIE

Die Lösung für Zytologielabore



NEXUS / ZYTOLOGIE - Beschleunigt den Befundungsprozess im Routinebetrieb

NEXUS / ZYTOLOGIE steht für moderne Technologie, schnelles Arbeiten, Zuverlässigkeit und Flexibilität. Um in Laboren just-in-time arbeiten zu können, wird ein perfektes Labormanagement benötigt. Schnelligkeit und Sicherheit haben dabei oberste Priorität. Das gilt für alle Stationen des Arbeitsprozesses.

Im Fokus der Zytologie-Lösung steht die Unterstützung der Arbeitsabläufe in Routinebetrieben mit hoher Auslastung. NEXUS / ZYTOLOGIE wurde in enger Zusammenarbeit mit Kunden und Spezialisten entwickelt. Das Resultat ist eine speziell auf die Bedürfnisse der zytologischen Arbeitsweise angepasste, moderne Softwarelösung.

Präparateingang und schnelle Erfassung

Die integrierte Scanlösung zur Auftragserfassung mit optischer Zeichen- und Barcode-Erkennung und automatischer, barcodegestützter Zuweisung von Untersuchungsarten und Nummern lassen manuelle Eingriffe nahezu überflüssig werden. Die Tatsache, dass in der gynäkologischen Zytologie die meisten Präparate und damit verbundene abrechnungsrelevante Informationen häufig wiederkehren, wurde schon bei dem Erfassungsvorgang berücksichtigt.

Moderner Workflow

Eine übersichtliche Benutzeroberfläche ermöglicht die strukturierte Erfassung per Maus oder Touchscreen. Jeder Befund wird automatisiert in Microsoft Word generiert. Die Gestaltung unterschiedlicher Befundvorlagen ist einfach und schnell realisierbar.

Integration der Laborautomation

NEXUS / ZYTOLOGIE unterstützt die konventionellen Verfahren der Zytologie, die Dünnschicht-Zytologie und die Anbindung von Geräten zur HPV-Typisierung und Chlamydien-Analysen. Durch visuelle Signale werden CTA oder Arzt* auf mögliche positive Vorbefunde hingewiesen.

Ebenso wird von NEXUS / ZYTOLOGIE eine mehrstufige Befundung unterstützt: die Ergebnisse werden von CTAs vorgeschlagen und vom Arzt* bestätigt oder korrigiert. Die Befundungshistorie wird gespeichert und kann statistisch ausgewertet werden, um so eine Verbesserung des Qualitätsniveaus zu erreichen.

NEXUS / ZYTOLOGIE bietet mehr als 150 Statistiken und Listen im Standard. Jede Auswertung kann individuell in viele Standard-Datenformate gespeichert werden.

Bei der Versendung von Befunden bieten sich vielseitige Möglichkeiten. Versandarten wie LDT 3.0 per VPN, FTP und KV-Connect, Fax, verschlüsselte E-Mail, HL7 oder Befunddruck können für jeden Einsender individuell und regelbasiert konfiguriert werden.

Die QS-Dokumentation nach oKFE-RL für den Bereich Zytologie und HPV steht Ihnen zusammen mit einem Report zur Plausibilisierung zur Verfügung. Nach Übertragung des LDT3-Befundes an Ihre einsendenden Gynäkologen können diese elektronischen Befunde im Zusammenspiel mit dem Patientenverwaltungssystem automatisiert in die digitalen QS-Dokumentationsbögen übertragen werden.

Das erspart Ihren Einsendern Zeit und Kosten bei der Meldung der Dokumentationsdaten an die Vertrauensstelle.

Beschleunigung des Befundprozesses

Mit NEXUS / ZYTOLOGIE können Befunde und Daten in verschiedenster Form abgerufen und ausgedruckt werden. Neben dem direkten Druck in Durchschreibe- und Blankoformularen gibt es die Möglichkeit Befundübersichten und Sammelbefunde zu erstellen. Die Bild-im-Befund-Funktion erlaubt es bei Bedarf das Mikroskopbild in den Befund aufzunehmen. Auch die KV- und Privat-Abrechnung erfolgt per Knopfdruck wahlweise herkömmlich oder elektronisch über die One-Click Abrechnung und PVS-Schnittstelle.

Die einfache und schnelle Erstellung von Recall-Listen mit spezieller Konfiguration nach PAP-Gruppen und Zeitraum stellt eine Qualitätssicherung gegenüber Ihren Einsendern dar.

Archivierung

Mit NEXUS / ZYTOLOGIE wird dem Zytologen die digitale Speicherung aller gescannten Dokumente, Befunde und Mikroskopie-Fotos ermöglicht. Die Daten sind für jeden an der Untersuchung und Abrechnung Beteiligten direkt verfügbar.

Zertifizierung

NEXUS / ZYTOLOGIE wurde von der KBV erfolgreich zertifiziert für die KV-Abrechnung (Labor, Notfall/Notfalldienst sowie ambulante Behandlung ohne Arzt-Patientenkontakt), Blankoformularbedruckung, QS-Zervix-Zytologie, LDT und ePA (in Kürze).

Elektronische Befundung

The screenshot displays the NEXUS / ZYTOLOGIE software interface. The main window shows a patient record for 'Gimpel, Maria' with a date of birth '01.02.1933'. The 'Auftragsart' is 'P-Zyto, oKFE-RL Alter ab 35'. The 'Material' is 'Hysterektomie'. The 'Vorbefund' section shows 'Cervixellen' with 'JA' selected, and 'Metaplasie' with 'QS ZZ'. The 'Gruppe' section shows '0', 'I', 'II-a', 'III', 'III D', 'IV a', 'IV b', 'V', 'MN III'. The 'Döderleinfloora' section shows 'Mischflora' and 'Kokkenflora'. The 'Trichomonaden' section shows '2-1'. The 'HPV-HR' section shows 'Virusstyp 16 / 18'. The 'Zusammenf. Empfehlung' section shows 'Entzünd. Beh.', 'Ostrogen Beh.', and 'Zeitraum'. The 'Befunder' section shows 'Nexus' and 'Lkz: M'. The 'Bemerkung' section contains a detailed text report: 'Abstrich mit zahlreichen atrophischen Plattenepithelien, Zelldeitrus, vereinzelt nackten Kernen. Der Zellproiferationsgrad entspricht den anamnestischen Angaben (Alter etc.). Im vorliegenden Material finden sich differentialdiagnostisch keine morphologischen Hinweise für HPV-assoziierte, präinvasive- oder maligne Zellveränderungen des Plattenepithels.'

Below the main window, there is a table with columns: 'Priorität', 'Eingangnummer', 'Patientenname', 'Auftragsart', 'Zytoplastentyp', 'Zytoplastenergebnis', 'Kommentar zum Auftrag', 'Materialart', 'Eingangsdatum', 'Einsen'. The table contains three rows of data:

Priorität	Eingangnummer	Patientenname	Auftragsart	Zytoplastentyp	Zytoplastenergebnis	Kommentar zum Auftrag	Materialart	Eingangsdatum	Einsen
	Z/2016/000004	Cervix, Celine	Zytologie	Vorsorge	III-g		Portio	26.07.2016 15:18:41	Ja
	Z/2015/000037	Lilfee, Lilia	Zytologie	Vorsorge	II-p		Portio	10.08.2015 16:17:27	Ja

Alle Leistungen der NEXUS / ZYTOLOGIE

- + Patientendaten-Management
- + Integrierte Dokumenten-Scanlösung zur Auftrags erfassung
- + Mehrstufige Zytologie-Validierung
- + Übersichtliche Benutzeroberfläche
- + Verwaltung individueller Befundvorlagen
- + Protokollierung aller wichtigen Arbeitsschritte
- + Integration in die Labor-Automation
- + Anbindung von HPV-Analyse-Automaten: Abbott Alinity / m2000rt, BD COR / Viper, Euroimmun EUROArray, Hologic Cervista / Panther, Greiner Papillocheck, Qiagen Digene, Roche Cobas 4800 / 6800 / 8800, SeeGene HPV28
- + Elektronische Befundübermittlung (LDT3, E-Mail, Fax oder HL7)
- + Elektronisches Auftragsdatenmanagement auf Einsenderseite
- + Auftrags- und Befundschnittstelle für externe HPV- und iFOBT-Untersuchungen
- + QS-Dokumentation: Export-Schnittstelle zur Programmbewertung, oKFE-RL konforme Dokumentation nach IQTIG Vorgaben für Zytologie und HPV, LDT3 für einsendende Gynäkologen
- + PVS-Schnittstelle
- + Verwaltung individueller Befundvorlagen
- + Mandantenfähigkeit
- + E-Post-Schnittstelle
- + Schnittstelle zum Kuvertiersystem
- + Automatisierter E-Banking Zahlungseingang



Ihre Vorteile auf einen Blick

EINFACH:

- + Workflow Befund- und Datenmanagement

ZEITSPAREND:

- + Barcode- und Touchscreen-gestützte Arbeitsprozesse

KOMFORTABEL:

- + Individuelle Gestaltung und Versand der Befunde

ÜBERSICHTLICH:

- + Arbeitslisten mit Befund- und Laborstatus
- + einfache Benutzeroberfläche

MODERN:

- + Modular und einfach zu erweitern

NEXUS AG

Die NEXUS AG ist ein auf E-Health-Lösungen spezialisiertes Softwareunternehmen. NEXUS-Lösungen helfen Krankenhäusern, Psychiatrien und Rehabilitations-Einrichtungen ihre Patienten effizienter und sicherer zu behandeln. Mit rund 1.500 Mitarbeitern entwickelt NEXUS Lösungen für ca. 250.000 Anwender in 21 Ländern.